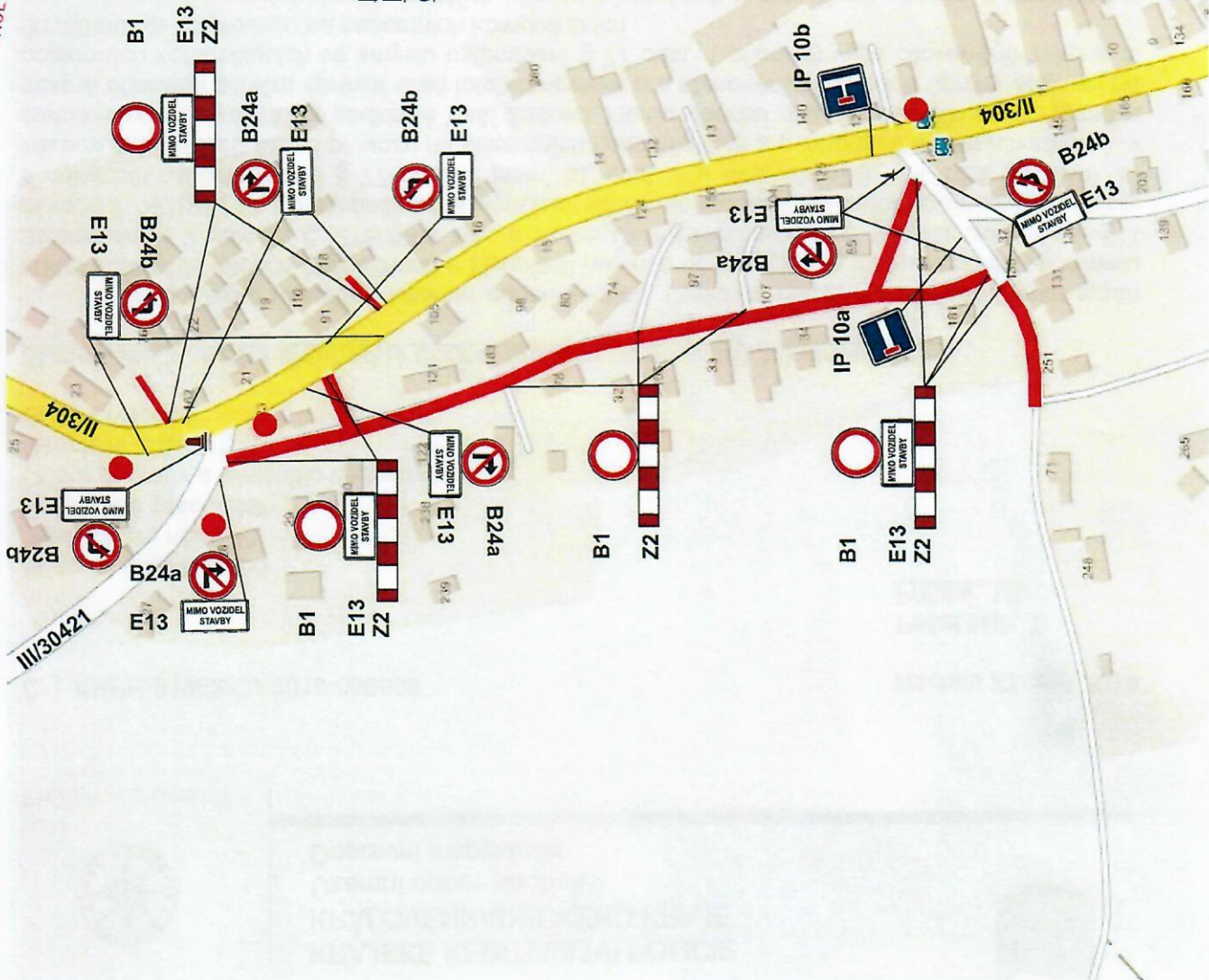


**VELKÁ JESENICE - asfaltování místních komunikací**  
termín : 1.10.2019 - 14.12.2019

*č.j. 1244-S1992/D.1019-006*  
*14.12.2019*  
*por. Bc. David KULT*

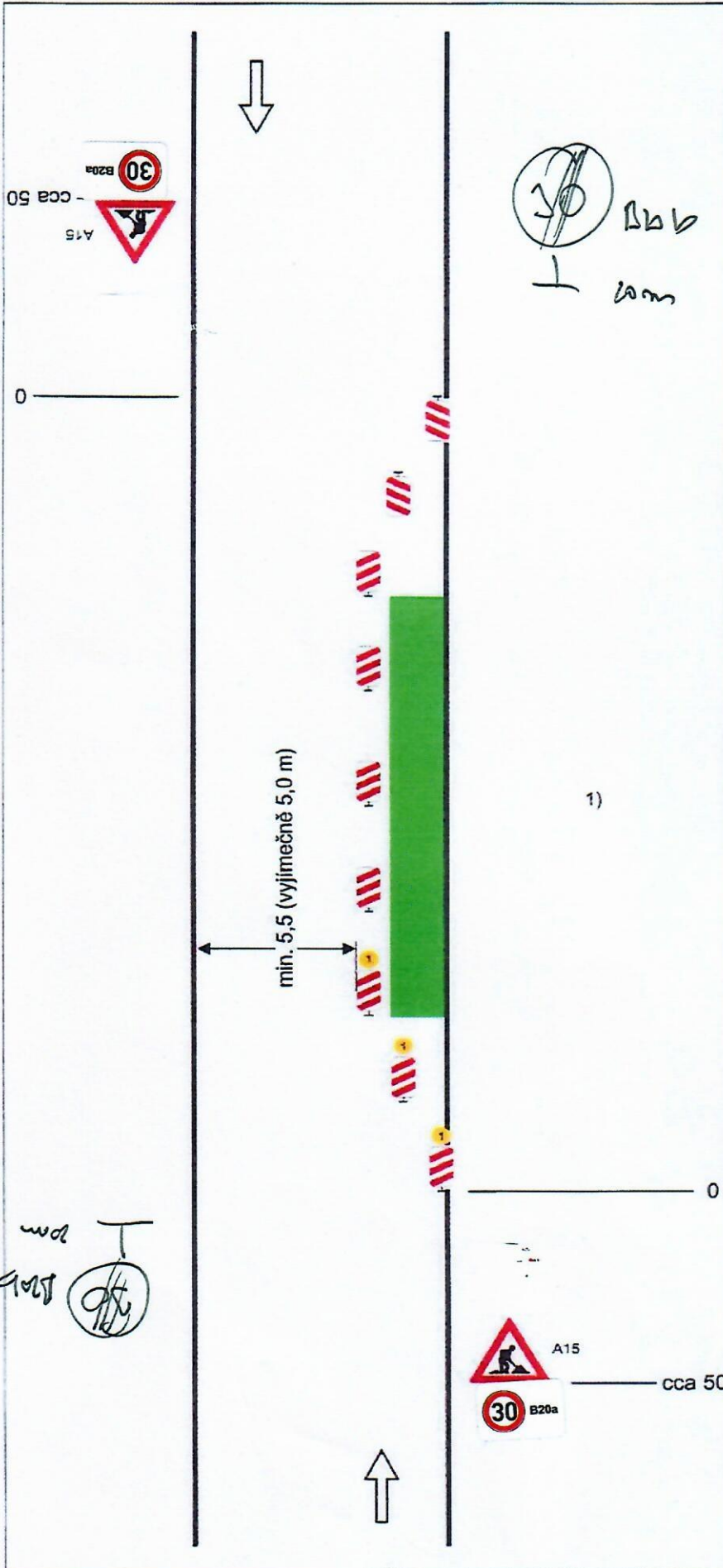
POLICIE ČESKÉ REPUBLIKY  
KRAJSKÉ ŘEDITELSTVÍ POLICIE  
KRÁLOVÉHRADECKÉHO KRAJE  
ÚZEMNÍ ODBOJ  
DOPTAVAL INSPEKTOVÁT  
547 45 NÁCHOD



při napojování místních komunikací na silnici  
II/304 a III/3042, budou pracovní místa  
označena dle TP 66 schéma B/1

*III/30427*  
*por. Bc. David KULT*

Velká Jesenice



### Schéma B/1

Standardní pracovní místo na pozemní komunikaci s malým dopravním zatížením.

*Č.j. 16-51992 / 07-2019-00*

POLICIE ČESKÉ REPUBLIKY  
KRAJSKÉ ŘEDITELSTVÍ POLICIE  
ÚZEMNÍ ODDĚLENÍ  
DOPRAVNÍ INSPEKTORÁT  
647 46 NÁMĚŘOV  
por. Bc. David KULT

příčná uzávěra jednostrannými směrovacími deskami

odstup podélně 1 - 2 m  
příčně 0,6 - 1 m

podélná uzávěra oboustrannými směrovacími deskami

odstup max. 10 m

příčná uzávěra jednostrannými směrovacími deskami

odstup podélně 1 - 2 m  
příčně 0,6 - 1 m

výstražná světla typu 1 na každé směrovací desce

1) užití dopravních značek a dopravních zařízení v případě souběžných parkovacích pruhů, chodníků nebo stezek pro cyklisty podle schémat B/16 až B/20

vzdálenosti v metrech