

z. n. v. Věsta Jermice a Příběm

ANNO  
7000  
7000

NE  
S.P. II 10012  
P 5439

NE  
7000  
S.P. III 17812  
P 5436

NE  
Na Brdcič  
Silnic II 12812  
P 5432

NE  
Na Brdcič  
Silnic II 12812  
P 5431

PROJEKT	PROJEKTANT	PLANSKOF DOCUMENTACE

**LEGENDA**

POZOR MOZDA  
POZOR MOZDA  
POZOR MOZDA

**STUŽICE DO - DETAIL 1**  
Na Brdcič  
Silnic II 12812  
P 5431

**STUŽICE DO - DETAIL 2**  
Na Brdcič  
Silnic II 12812  
P 5432

**STUŽICE DO - DETAIL 3**  
7000  
S.P. III 17812  
P 5436

**STUŽICE DO - DETAIL 4**  
NE  
S.P. III 17812  
P 5436

**STUŽICE DO - DETAIL 5**  
7000  
S.P. III 17812  
P 5436

**STUŽICE DO - DETAIL 6**  
NE  
S.P. II 10012  
P 5439

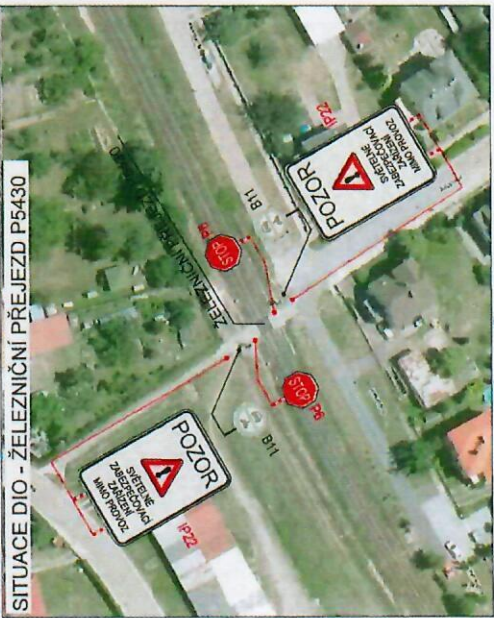
Silnic II 1281  
P 5432 NE

Při di náhled nesouhlas s návrhem DIO  
na přesečném P 5431, P 5432, P 5433, P 5436, P 5440  
Při di náhled souhlas s návrhem DIO  
na přesečném P 5430, P 5439, P 5440

C. j.: 12220-18275/07-LR-006  
pol. Bc. David KULT  
POLICIE ČESKÉ REPUBLIKY  
KRAJSKÉ ŘEDITELSTVÍ POLICIE  
KRAJOVÉHO ÚZEMNÍHO ÚŘADU  
V DOBŘEVLUVY ZÁSPĚČOVACÍHO ZÁŘEŽÍ  
DOBRÁŘSKÝ ÚŘAD  
547 45 NÁČHOV

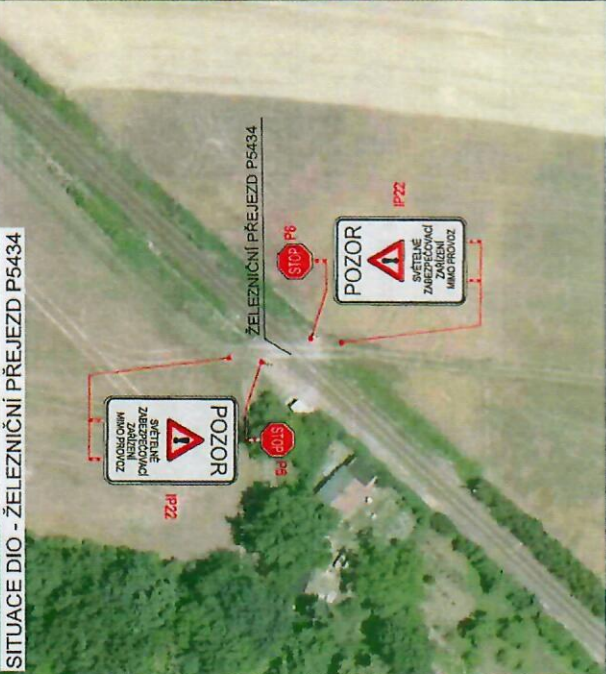


Janina - Prigalova - Albenska



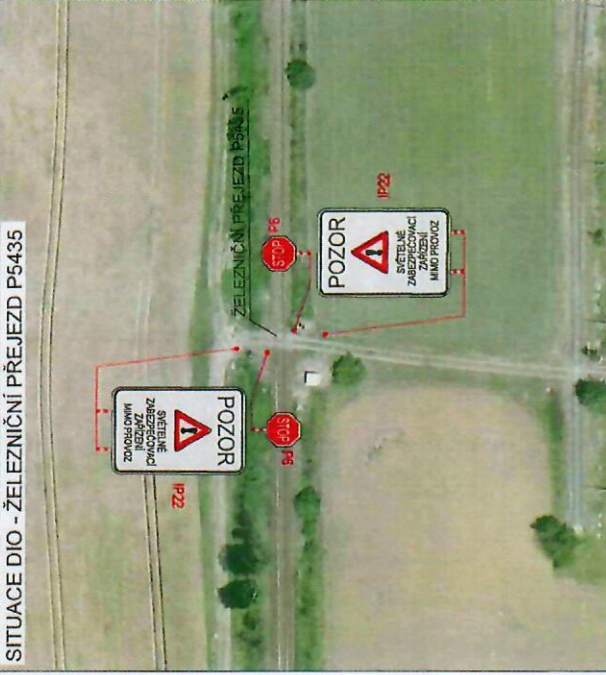
SITUACE DIO - ŽELEZNIČNÍ PŘEJEZD P5430

vic Jaromir - Hgeland



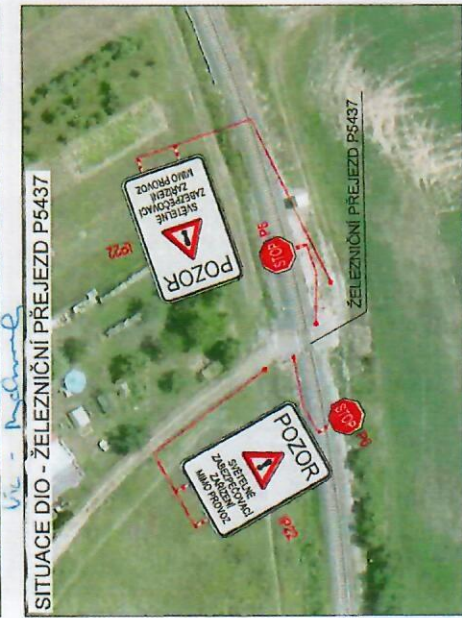
SITUACE DIO - ŽELEZNIČNÍ PŘEJEZD P5434

vic Jirina - Myslivec



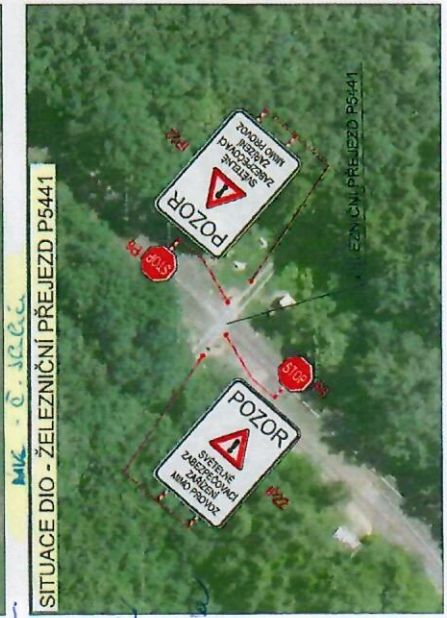
SITUACE DIO - ŽELEZNIČNÍ PŘEJEZD P5435

vic - Myslivec



SITUACE DIO - ŽELEZNIČNÍ PŘEJEZD P5437

MK - e. J. J. e. c.



SITUACE DIO - ŽELEZNIČNÍ PŘEJEZD P5441

AM  
Alta  
Nobard  
B. J.  
O. Skala

PLATNOST DOKUMENTACE  
POLICIE ČESKÉ REPUBLIKY  
*oj. klau*  
**POLICIE ČESKÉ REPUBLIKY  
KRAJSKÉ ŘEDITELSTVÍ POLICIE  
KRALOVÉHRADECKÉHO KRAJE  
DOPRAVNÍ ODBOR  
547 45 NACHOD  
por. Bc. David KULT**

V ..... dne .....

V ..... dne .....



SITUACE ŠIRŠÍCH VZTAHŮ

LEGENDA

	TRVALÉ SVISLÉ DOPRAVNÍ ZNAČENÍ
	DOČASNÉ ZNEPLATNĚNÉ TRVALÉ DOPRAVNÍ ZNAČENÍ
	NAVŘZENÉ PŘECHODNÉ DOPRAVNÍ ZNAČENÍ

Posuděk dopravní řešení bude v zájmu veřejnosti a v souladu s vztahujícími předpisy (P 1) k řešení dopravního zřízení být vyřazen. IP 62 Zásady pro označování pracovních míst na pozemních komunikacích, IP 63 Zásady pro označování pracovních míst na pozemních komunikacích

VYPRACOVAL:	Ing. Antonín Musil	WERTING:	-
KONTROLOVAL:	Bc. Lukáš Vonderka, MBA	FORMÁT:	2 x A4
NAZEV STAVBY:	REKONSTRUKCE ŽST. JAROMĚŘ OZNAČENÍ ŽELEZNIČNÍCH PŘEJEZDŮ V DOBĚ VÝLUKY ZABEZPEČOVACÍHO ZAŘÍZENÍ	ÚČEL:	RDS
OBSAH:	DOPRAVNĚ - INŽENÝRSKÁ OPATŘENÍ	ČÍSLO PŘÍLOHY:	02
		DATUM:	7/2019

